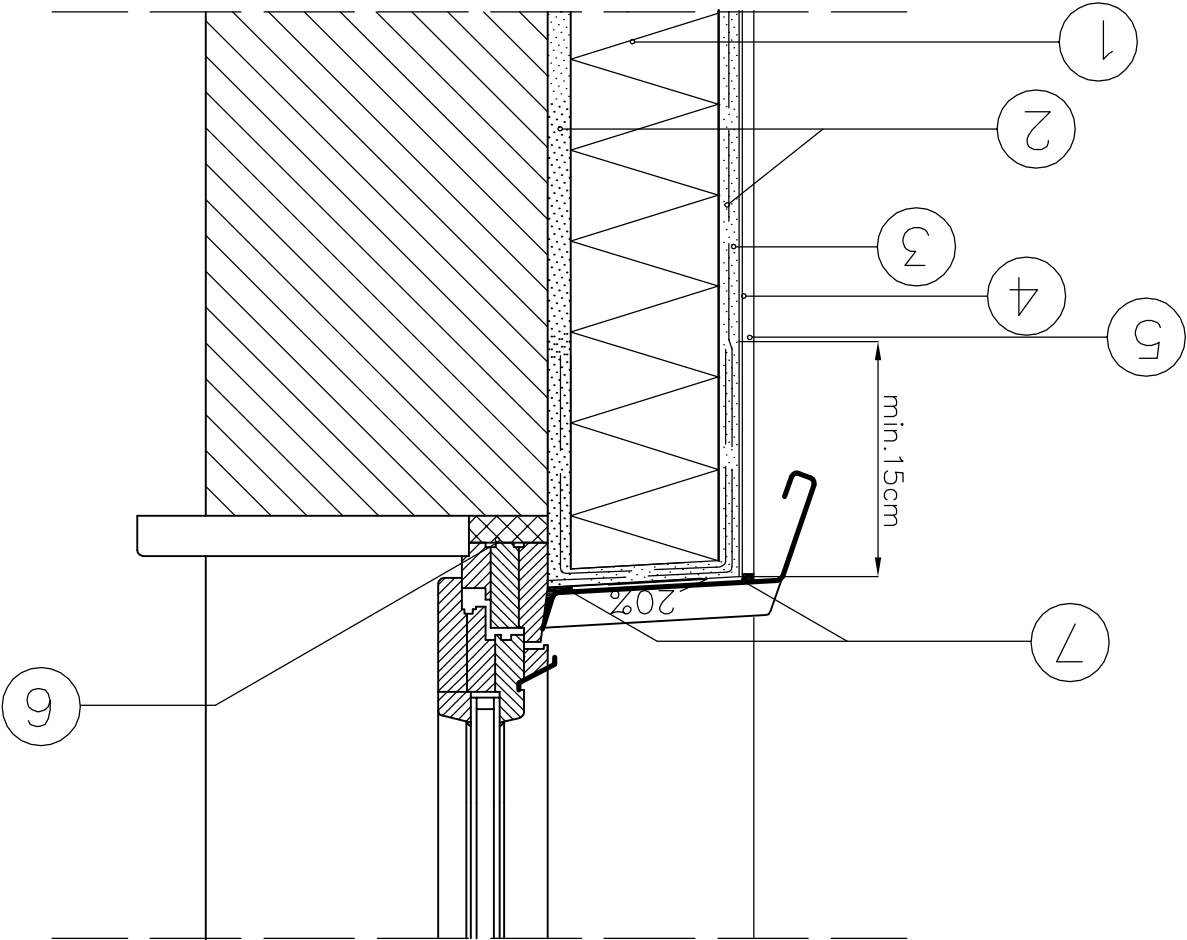


DOCIEPLENIE ŚCIANY POD OKNEM SZCZEGÓŁ 6



1. IZOLACJA TERMICZNA ZE STYROPIANU GR.15 CM,  $\lambda = 0,032 \text{ W/(mK)}$

2. ZAPRAWA KLEJOWA
3. SIATKA ZBRÓJĄCA Z WŁÓKNA SZKLANEGO
4. PODKŁAD TYNKARSKI
5. TYNK AKRYLOWY
6. TASMA ROZPRĘŻNA
7. MASA SYLIKONOWA

Podziałka: 1:100	Format: A3
	Nr upraw. Nazwisko Podpis Data
Projektant	
07.2020r	
mgr inż. arch. E. Neliś	
601/76 - specjalność architektoniczna	
Publiczna Szkoła Podstawowa 47-100 Szymiszów ul. Szkolna 2	
PROJEKT WYKONAWCZY	
POPRAWA EFEKTYWNOŚCI ENERGETYCZNEJ BUDYNKU SALI GIMNASTYCZNEJ PRZY PSP W SZYMISZOWIE PRZY UL. SZKOLNEJ 2	
CZĘŚĆ ARCHITEKTONICZNA - termomodernizacja przegrod	
DOCIEPLENIE ŚCIANY POD OKNEM	
Nr rysunku: 472/B-A015	