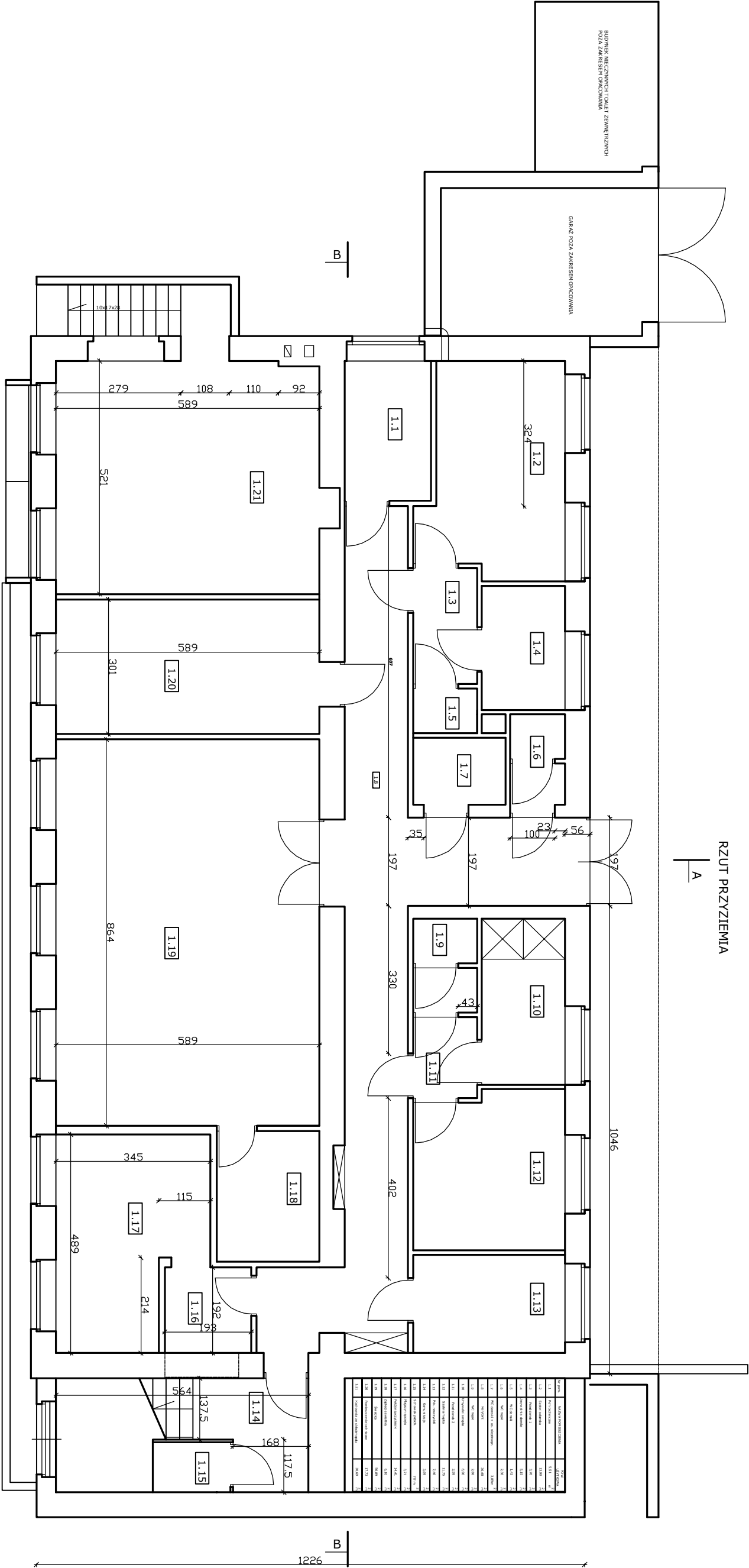


RZUT PRZYZIEMI



Projektant	
Data	07.2020r
Podpis	
Nazwisko	mgr inż. arch. E. Nelip
Nr upraw.	601/76- specjalność architektoniczna
Format:	A3
Podziałka:	1:100
	Publuczna Szkoła Podstawowa w Szymiszowie ul. Szkolna 2
	PROJEKT WYKONAWCZY
	POPRAWA EFEKTYWNOŚCI ENERGETYCZNEJ BUDYNKU SALI GIMNASTYCZNEJ PRZY PSP W SZYMISZOWIE przy ul. Szkolnej 2
	INWENTARYZACJA BUDOWLANA
	RZUT PRZYZIEMI
Nr rysunku:	472/B1-A1
Zastępuje rysunek:	
	"P.P. BIPROMAG-1" Gliwice